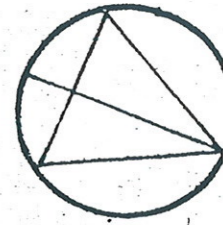


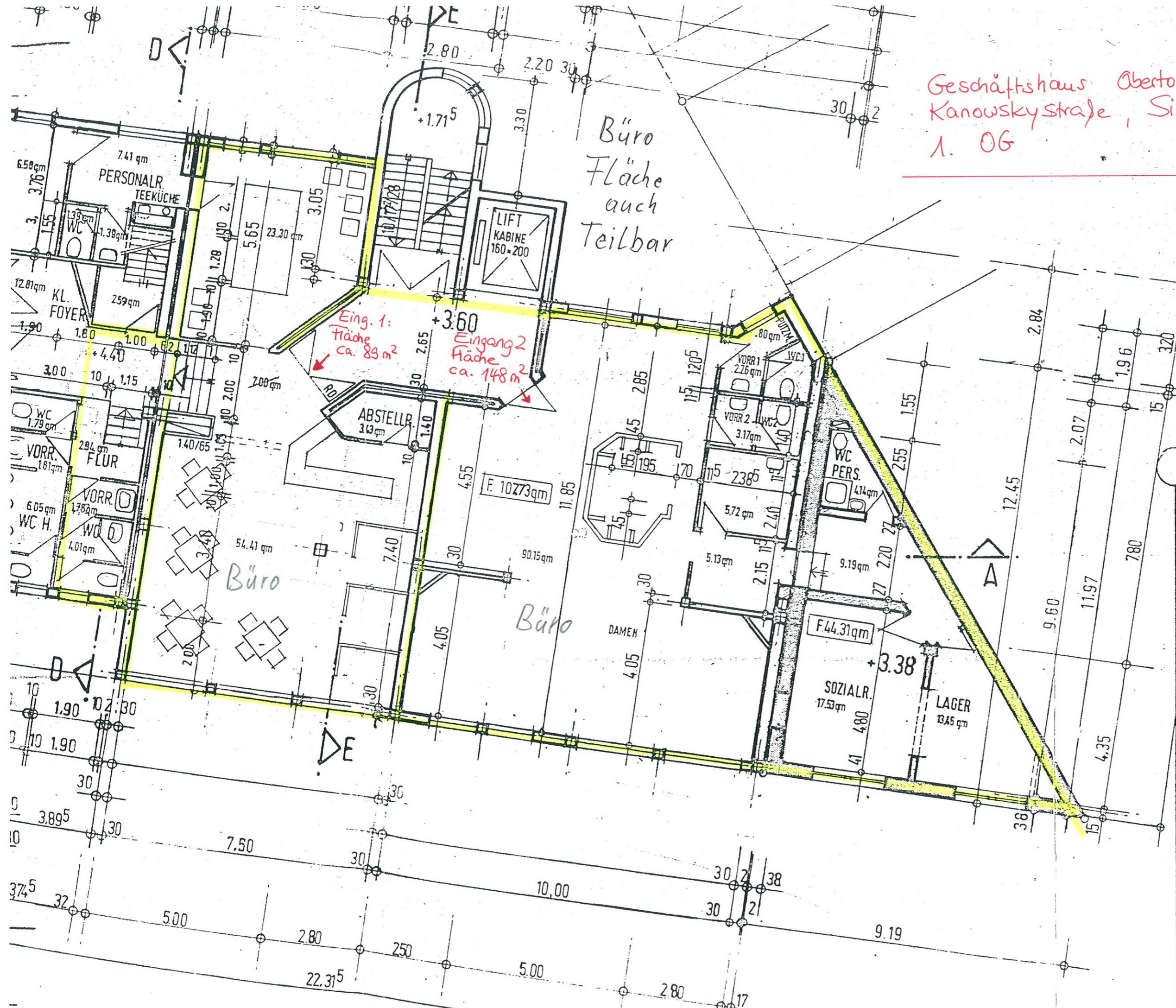
Geschäftshaus Oberdor-Center  
 Kanowskystraße, Simmern  
 1. OG



Büro  
 Fläche  
 auch  
 Teilbar

Eing. 1:  
 Fläche  
 ca. 89 m<sup>2</sup>

Eingang 2  
 Fläche  
 ca. 148 m<sup>2</sup>



NACHTRA

# GESCHÄFTSHA KANOWSKI

1. OBERGESCHOSS

BAUHERR:  
 BGB-GESELLSCHAFT DOROTHEE  
 BAD SODEN / TAUNUS, ALLEE-

ARCHITEKT:  
 WOLFGANG RITTER, BAD SOI  
 ALLEE-STRASSE 24, TELE

16.12.1983 17.7.84